

# DEGRANULATIONS - KIT

zum Reinigen von Extraktionsalveolen und entfernen von Granulationsgewebe ohne den Knochen abzutragen

## Vorbereitung der Alveole

Von allen Behandlungsschritten des Socket Preservation kommt der Vorbereitung der Alveole die bedeutendste Rolle zu.

Eine Reinigung der Alveole mit scharfen Löffeln ist dementsprechend deutlich zu wenig, um eine erfolgreiche Ridge Preservation durchzuführen.

Ideal reinigen lässt sich die Alveole mit Degranulationsfräsen.

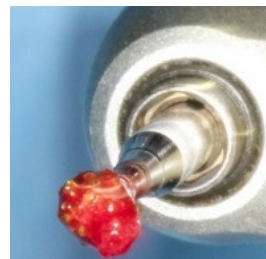
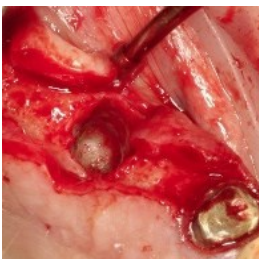
Die Fräse wird mit langsamer Umdrehung (max 1000 U/m) schraubenförmig an den Alveolenwänden entlanggeführt.

Dabei wird verhindert, dass eine Verletzung oder Abtragung der gesunden Knochenstrukturen geschieht.

Bei mehrwurzigen Zähnen wird jede einzelne Alveole separat gründlich gereinigt.

Eine gründliche Reinigung bis in den Apex der Alveole oder der Alveolen muss zwingend gewährleistet werden.

Bevor das Knochenersatzmaterial **ethOss®** eingebracht wird, werden Retentionen mit einer kleinen Kugelfräse unter Kühlung nach oral und wenn möglich approximal in der unteren Alveolenhälfte angebracht.



## DEGRANULATIONS - KIT

- Für die sichere Entfernung von Granulationsgewebe
- Periimplantitis
- Wurzelspitzenresektion
- Parodontalchirurgie
- Knochendefekte



### Das KIT enthält:

- 4 Bohrer (Größe: 1,0/ 2,5/ 3,0/ 3,5 mm) inkl. Metallständer
- Eine feine Absaugkanüle
- Eine dazugehörige Reinigungsbürste

